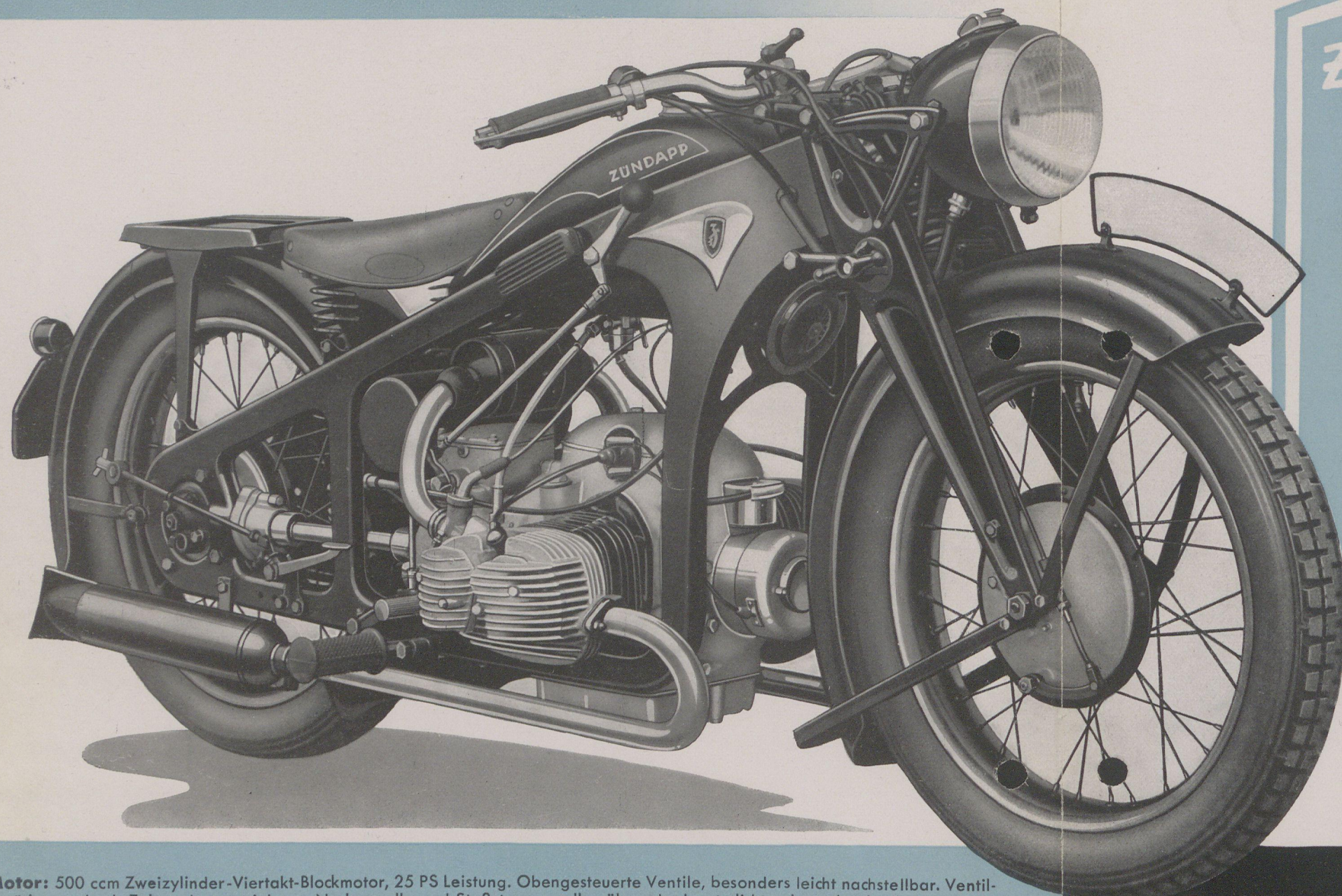




Zündapp KS 500



**Motor:** 500 ccm Zweizylinder-Viertakt-Blockmotor, 25 PS Leistung. Obengesteuerte Ventile, besonders leicht nachstellbar. Ventilbetätigung durch Zahnrad angetriebene Nockenwelle und Stoßstangen, alles öl- und schmutzdicht gekapselt. Abnehmbare Leichtmetall-Zylinderköpfe. Kurbelwelle 1 x kugel- und 2 x rollengelagert. Pleuelstangen nadelgelagert. Druckumlaufschmierung. **Vergaser:** 2 Amal-Vergaser mit Drehgriff-Regulierung. Doppelluftfilter. **Zündung:** 50/70 Watt Batterie-Zündlicht-Maschine mit der Kurbelwelle gekuppelt und schmutzdicht gekapselt. Leicht zugänglicher Unterbrecher. Zündspule im Motorgehäuse eingebaut. Großer Akkumulator. Zündverstellung durch Drehgriff. **Getriebe und Kraftübertragung:** Viergang-Duplexketten-Getriebe mit dem Motor verblockt, alle Antriebsteile im Ölbad laufend. Gut liegende kombinierte Fuß- u. Handschaltung. Kardan-Antrieb. Torsionsfedernde Kardanwelle. **Rahmen und Vordergabel:** Extra starker Preßstahlrahmen. Preßstahl-Vordergabel mit doppelten Schraubenfedern und eingebautem Öl-druckstoßdämpfer. Außerdem Reibungsstoß- und -Steuerungsdämpfer. **Lenker und Fußrasten:** Bequemer Lenker mit Innenzughebeln und Drehgriffen. Auf Wunsch Maschine mit extra breitem Seitenwagenlenker. Verstellbare Fußrasten.

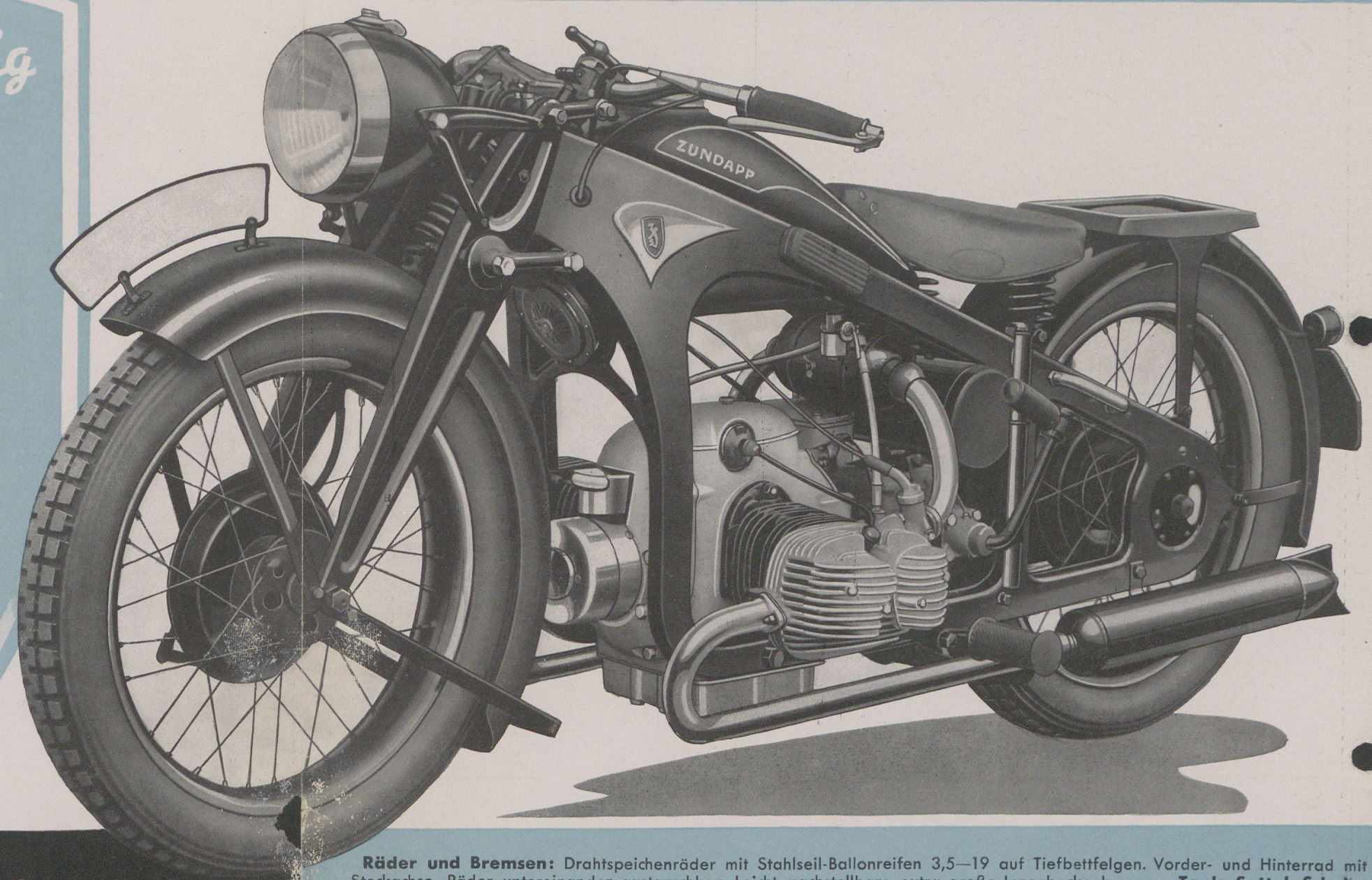
## Zündapp-zuverlässig

ist ein Begriff geworden. Unser Prinzip war schon vom ersten Motorrad an, eine Maschine zu schaffen, die allen Anforderungen genügt. Wir sind bewußt davon abgegangen, eine hochgezüchtete Rennmaschine zu bauen, sondern legen bei unseren Konstruktionen immer den Gedanken zugrunde, daß das Motorrad vor allem den harten Beanspruchungen des täglichen u. vielseitigen Gebrauchs standhalten muß. Die Serie unserer Erfolge bei den größten und schwersten in- u. ausl. Dauerprüfungsfahrten hat die Richtigkeit unserer Konstruktions-Tendenz bewiesen.



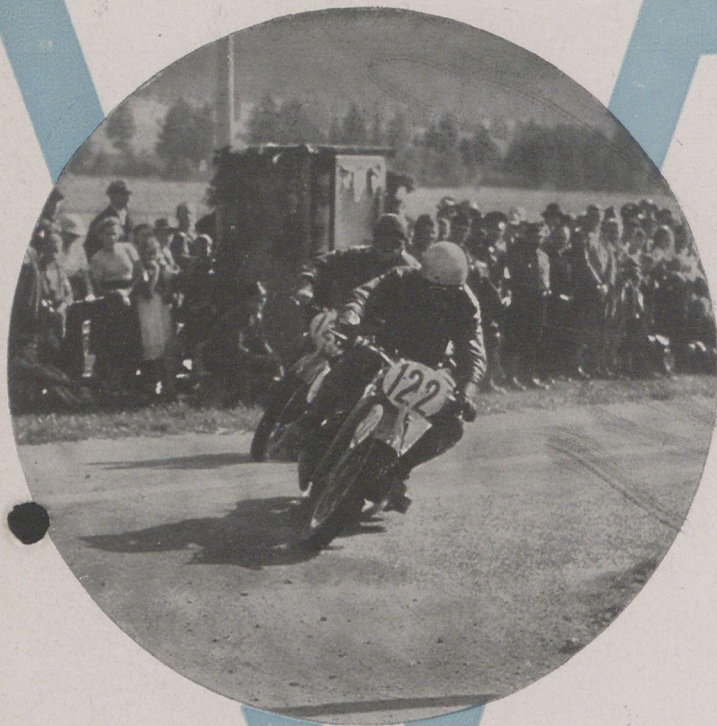
# Zündapp KS 500

die Maschine für die Autobahn



**Räder und Bremsen:** Drahtspeichenräder mit Stahlseil-Ballonreifen 3,5—19 auf Tiefbettfelgen. Vorder- und Hinterrad mit Steckachse, Räder untereinander austauschbar. Leicht nachstellbare, extra große Innenbackenbremsen. **Tank, Sattel, Schutzbleche etc.:** 12 1/2 Liter Satteltank mit Schutzhaube. Besonders große Schnellverschluß-Einfüllöffnung. Weitumgreifende Schutzbleche. Hinterrad-Schutzblech aufklappbar. Starker Gepäckträger. Mittelständer und Vorderradständer. Großer, weich gefederter Gummisattel. Auf Wunsch gegen Aufpreis Rennbügel. **Abmessungen und Gewichte:** Länge über alles 2150 mm; Radstand 1390 mm; Sattelhöhe 720 mm; größte Breite 815 mm. Gewicht der fahrfertigen Maschine mit Kraftstoff, Öl und Werkzeug 185 kg. **Zubehör und Ausrüstung:** Großer Scheinwerfer mit gewölbtem Glas. Fern-, Abblend- und Standlicht. Extra großer, eingebauter Zeigertachometer mit nachts beleuchtetem Zifferblatt und gekapseltem Vorderrad-Antrieb. Elektrisches Horn. Diebstahlsicherung. Kniekissen. Schwarze Hochglanzlackierung. Auspuffrohre usw. verchromt. Reichhaltiges Werkzeug. Auf Wunsch gegen Aufpreis Trittbretter und abkappbares Trittbrett zum Abstützen der Maschine im Gelände. Beinschutzschilder und Rennbügel.

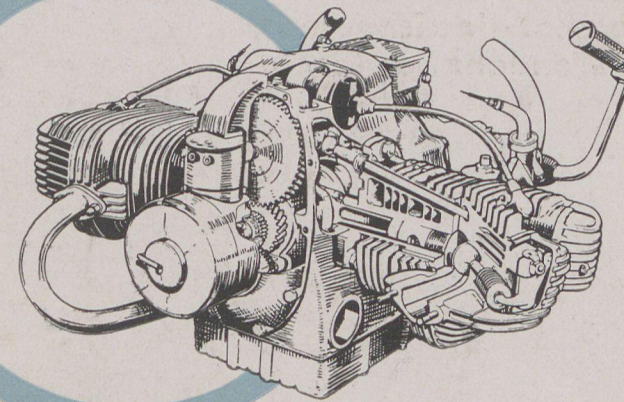
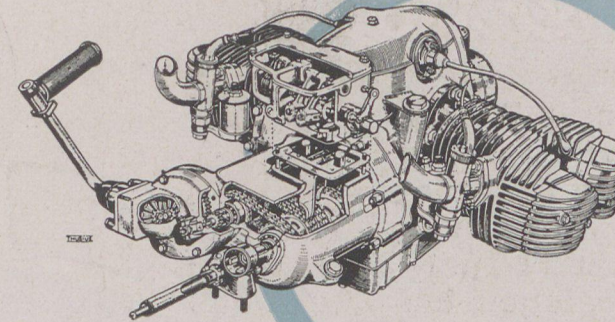
# Das Motorrad für anspruchsvolle Fahrer..



## Zündapp KS 500 auf der Straße

Für die KS 500 ist keine Straße zu kurvenreich oder gar zu schlecht, kein Berg zu lang und steil, um nicht im hohen Tempo sicher und mühelos bezwungen zu werden. Ob im Gebirge oder auf der Autobahn, überall gehören Sie mit zu den Schnellsten. Die Maschine gibt Ihnen das überlegene Gefühl der Reserve an Geschwindigkeit und Kraft. Der in der Federgabel eingebaute Öldruckstoßdämpfer, der von Hand nachstellbare Reibungsstoßdämpfer und Steuerungsdämpfer, die leichte Verstellbarkeit von Lenker und Fußrasten, die einzigartige kombinierte Fuß- und Handschaltung und die hervorragende Straßenlage nehmen selbst den allerschlechtesten Straßen- und Geländestücken ihren Schrecken. Wie wäre es mit einer Probefahrt? Erleben Sie doch auch einmal die Geschwindigkeit und Überlegenheit der Zündapp KS 500. Fahren Sie erst noch diese Maschine und dann wählen Sie.

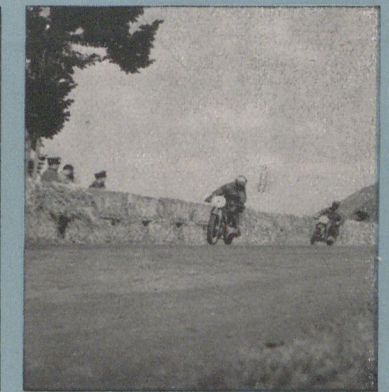
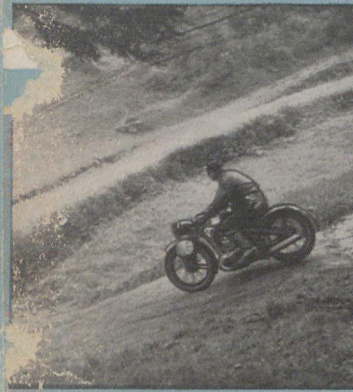
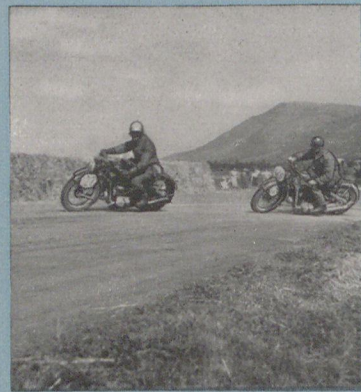
*ollendete Konstruktion*



## Zündapp KS 500 technisch

Verlässlicher Wertmesser für die konstruktive Vollkommenheit der KS 500 sind die bei den größten Motorsportveranstaltungen errungenen Erfolge. Die Zündapp KS 500 hat ihre Leistung im tiefen Schnee der Kraftfahrzeug-Winterprüfung, im Geröll der Sechstagesfahrten und bei internationalen Langstreckenwettbewerben solo und mit Beiwagen unter Beweis gestellt. Unser Stolz ist es, die hohe Leistung des 500 ccm Sportmotors nicht auf Kosten seiner Lebensdauer erreicht zu haben. Planmäßige Entwicklung, die Qualität des verwendeten Materials und die sorgfältige Arbeit während der Fertigung schützen Sie vor Ärger und kostspieligen Reparaturen. Die Maschine ist ein überaus schnelles Sportfahrzeug, das kein Versagen beim angestrengtesten Überlandbetrieb weder im Winter noch im Sommer kennt. Mit den vielen Vorzügen bietet die Zündapp KS 500 als eines der schönsten Sportmodelle der Halbliterklasse dem Käufer an Leistung und Ausstattung den vollen Gegenwert für die Kaufsumme.

**VERTRETER:**



Z Ü N D A P P G E S. M. B. H. N Ü R N B E R G